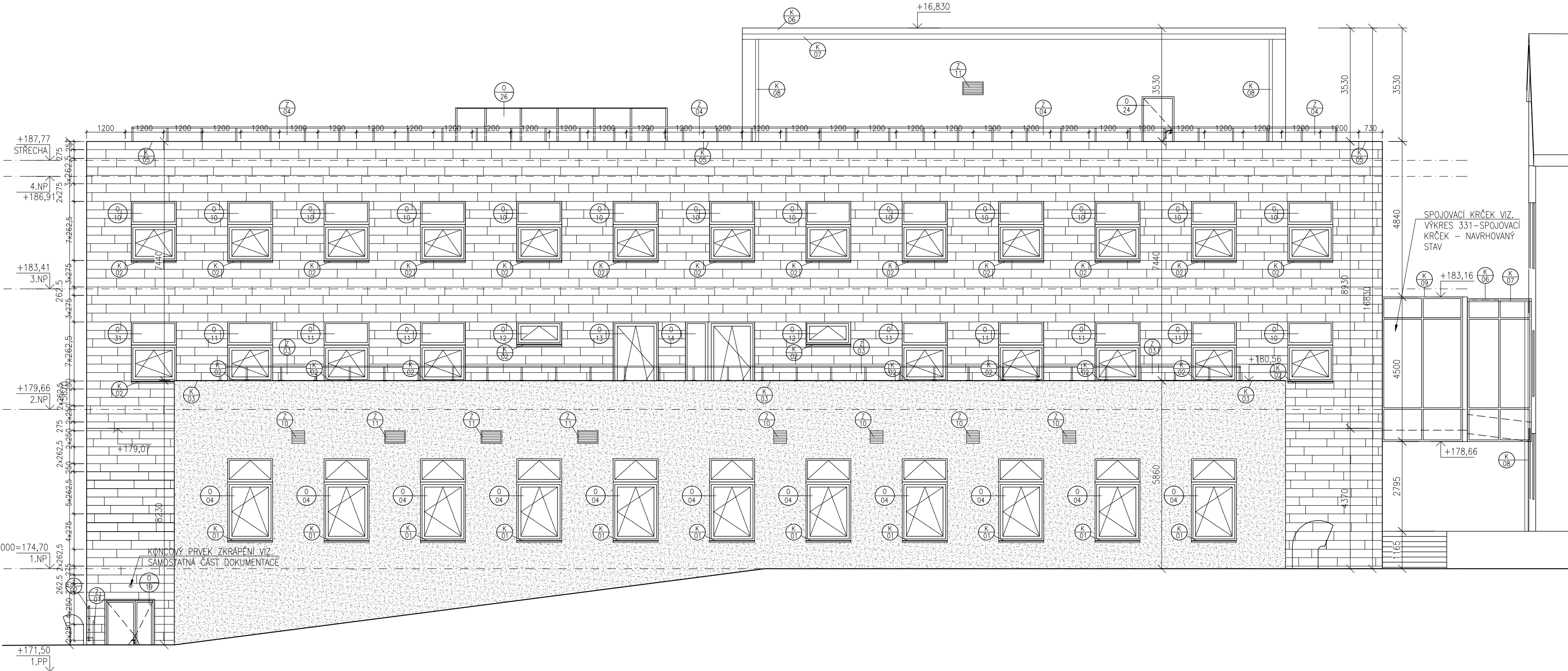


LEGENDA MATERIÁLŮ

- HORNÍ HMOTA, PROVĚTRÁVANÁ FASÁDA – CHILNÉ DESKY, BARVA, DEKOR DLE VÝBĚRU ARCHITEKTA A INVESTORA
 SPODNÍ HMOTA, PROBARVENÁ OMÍTKA, KONTAKTNÍ ZATEPLOVACÍ SYSTÉM, BARVA DLE VÝBĚRU ARCHITEKTA A INVESTORA
 STŘEŠNÍ NÁSTAVBA, PROBARVENÁ OMÍTKA, KONTAKTNÍ ZATEPLOVACÍ SYSTÉM, BARVA DLE VÝBĚRU ARCHITEKTA A INVESTORA
 OKNA, DVĚŘE – HLINIKOVÉ RÁMY, ZASKLENÍ IZOLAČNÍM DVOUSKLEM
 KLEMPÍŘSKÉ PRVKY – HLINIKOVÝ PLECH TL. 0,8 mm
 ZÁMEČNICKÉ PRVKY – ZÁMEČNICKÉ VÝROBKY – OCELOVÉ ŽAROVĚ ZINKOVANÉ PONOREM, NATŘENO NATĚREM
 STŘEŠNÍ KRYTINA – mPVC
 SPOJOVACÍ KRČEK DO BUDOVY H – LOP PROSKLENÝ, HLINIKOVÉ RÁMY, S.H. PODLAHOVÉ KONSTRUKCE OMIČNUTA



POZNÁMKA

- VEŠKERÉ VÝROBKY, BAREVNOSTI ATD. KTERÉ MAJÍ VLIV NA FINÁLNÍ VZHLED STAVBY BUDU DODAVATELEM VYZVORKOVÁNY A PŘEDLOŽENY INVESTORovi K ODSOULHASENÍ
 PROSTUPY PRO INSTALACE ŘEŠIT DLE JEDNOTLIVÝCH PROFESÍ. POLOHA VEŠKERÝCH PROSTUPŮ A VYŘEZOVÁNÍ DŘÁŽEK PRO INSTALACE BUDE PROVEDENA DLE JEDNOTLIVÝCH PROJEKTŮ INSTALACÍ
 NEODMĚNUJTE Z VÝKRESŮ, VŠECHNY ROZMĚRY MUSÍ BÝT OVĚŘENY NA STAVBĚ. PŘÍPADNÉ ZMĚNY MUSÍ BÝT ODSOULHASENÝ INVESTOREM
 VŠECHNY POUŽITÉ MATERIÁLY MUSÍ ODPOVÍDAT ČESKÝM NORMÁM, TECHNOLOGICKÝM, BEZPEČNOSTNÍM, HYGIENICKÝM / AKUSTIKA / A POŽÁRNÍM PŘEDPISŮM
 PŘI PROVÁDĚNÍ PRÁCI NUTNO DODRŽOVAT BEZPEČNOST A OCHRANU ZDRAVÍ DLE VYHLÁŠKY 324/90 Sb.
 NA STAVBĚ MUSÍ BÝT VŽDY DODRŽOVÁNY VŠECHNY PRACOVNÍ, TECHNOLOGICKÉ A TECHNICKÉ POSTUPY A DOPORUČENÍ VÝROBCŮ JEDNOTLIVÝCH STAVEBNÍCH SYSTÉMŮ DLE ČSN A SOUVISEJÍCÍCH PŘEDPISŮ
 VEŠKERÉ STAVEBNÍ PRÁCE MUSÍ PROBÍHAT V KOORDINACI SE VŠEMI SOUVISEJÍCÍMI PROJEKTY / VIZ SAMOSTATNÉ ČÁSTI JEDNOTLIVÝCH PROFESÍ – ZT, STATIKA, VZT, VYTÁPĚNÍ, SILNOPROUDÉ A SLABOPROUDÉ ELEKTROINSTALACE, PBR, ATD. / STAVEBNÍ VÝKRESY JE POTŘEBA ČIST SE VŠEMI ZMIŇOVANÝMI DOKUMENTY, KTERÉ JSOU NEDÍLNOU SOUČÁSTÍ PROJEKTOVÉ DOKUMENTACE, JAKO JSOU TECH. ZPRÁVA, ATD.
 ROZMĚROVÉ TOLERANCE SVISLÝCH A VODOROVNÝCH KONSTRUKCÍ, PODLAH ATD. BUDOU PROVEDENY DLE PŘÍSLUŠNÝCH ČSN A EN
 PŘED OBJEDNÁNÍM PRVKŮ (DVĚŘE, VRATA, NOSNÍKY, ŽALUZIE APOD.) NUTNO OVĚŘIT SKUTEČNÉ ROZMĚRY NA STAVBĚ
 PŘI ZAKLADÁNÍ STĚN A PŘÍČEK NUTNO OVĚŘIT VEŠKERÉ ROZMĚRY PŘED JEJICH REALIZACÍ, V PŘÍPADĚ ZJIŠTĚNÍ ROZPORU S PŘEDPOKLADEM PROJEKTOVÉ DOKUMENTACE NEPRODLENĚ KONTAKTOVAT PROJEKTANTA A VÝČKAT JEHO ROZHODNUTÍ
 PŘI ZJIŠTĚNÍ NOVÝCH OKOLNOSTÍ V PRŮBĚHU PROVÁDĚNÍ, KTERÉ BY MOHLY MÍT VLIV NA STATIKU OBJEKTU, MUSÍ BÝT INFORMOVÁN STATIK, KTERÝ POSODÍ VLIV NOVÉ ZJIŠTĚNÉHO STAVU NA NAVRHOVANÉ KONSTRUKČNÍ ŘEŠENÍ
 TATO DOKUMENTACE NENAHAZUJE PROVÁDEČÍ, DODAVATELSKOU A DILENSKOU DOKUMENTACÍ
 KONEČNÁ VÝŠKA UMÍSTĚNÍ PODHLADŮ BUDE PŘED REALIZACÍ POTVRZENA ARCHITEKTEM A INVESTOREM
 NA VŠECHNY ROHY STĚN S NOVOU OMÍTKOU BUDOU POUŽITY SYSTÉMOVĚ OMÍTKOVÉ ROHOVÉ LIŠTY Z POZINKOVANÉHO OCELOVÉHO PLECHU
 V MÍSTĚ STYKU RŮZNÝCH NÁSLAPNÝCH VRSTEV PODLAH (DLAŽBA/DLAŽBA, ZATĚŽOVÉ PVC/DLAŽBA, APOD.) BUDE OSAZENÁ PŘECHODOVÁ PODLAHOVÁ LIŠTA
 V TĚTO DOKUMENTACI BYLY PROJEKTANTEM ZVOLENY REFERENČNÍ MATERIÁLY, VÝROBKY A SYSTÉMY, KTERÉ VYKAZUJÍ POŽADOVANÉ TECHNICKÉ PARAMETRY. TYTO MATERIÁLY, VÝROBKY A SYSTÉMY MOHOU BÝT NAHRAZENY JINÝMI ZA PŘEDPOKLADU ZACHOVÁNÍ POŽADOVANÝCH TECHNICKÝCH PARAMETRŮ TĚCHTO ZVOLENÝCH A DOPORUČENÝCH REFERENČNÍCH STANDARDŮ. VÝŠE UVEDENÝ POSTUP MUSÍ BÝT VŽDY KONZULTOVÁN S GENERÁLNÍM PROJEKTANTEM A ODSOULHASEN INVESTOREM
 VŠECHNY POUŽITÉ MATERIÁLY MUSÍ ODPOVÍDAT ČESKÝM NORMÁM, TECHNOLOGICKÝM, BEZPEČNOSTNÍM, HYGIENICKÝM A POŽÁRNÍM PŘEDPISŮM
 VÝŠKOVÉ KÓTY OTVORŮ VE VÝKRESECH JSOU VŽDY SKLADEBNĚ VÝŠKY OTVORŮ
 ROZHRAŇNÍ RŮZNÝCH MATERIÁLŮ A DOZDĚVEK OPATŘIT SKLOVLÁKNITOU VÝZTUŽNOU TKANINOU (OKA 10x10 mm) S PŘESAHEM min. 100 mm

VÝŠKOVÝ SYSTÉM Bpv

Změna:	Název změny:	Datum:	Provedl:	Podpis:

SOUŘADNICOVÝ SYSTÉM S-JTSK

Investor:
Univerzita Jana Evangelisty Purkyně
Pasteurova 3544/1
400 96 Ústí nad Labem

UNIVERZITA J. E. PURKYNĚ V ÚSTÍ NAD LABEM

METROPROJEKT Praha a.s.
nám. I. P. Pavlova 2/1786
120 00 Praha 2
generální ředitel: Ing. David Krása
tel.: +420 296 154 105
www.metroprojekt.cz
info@metroprojekt.cz

METROPROJEKT

Souprava číslo:

HIP: Ing. Pavel Burian
tel.: +420 296 154 236
Stupeň: DPS

Podpis:

Název a účel díla:
U21 – Dobudování Fakulty strojního inženýrství v Kampusu UJEP - CEMMTECH (Centrum materiálů, mechaniky a technologií) - Nová výstavba výukových prostor

Zpracovatelský útvar:
VMS projekt s.r.o
tel.: +420 777 335 361
Vedoucí útvaru: Ing. Václav Steinhaizl

Podpis:

Název části díla:
Budova CEMMTECH - Stavební řešení

D.1.1

Odpovědný projektant: Ing. Jan Jedlička
Vypracoval: Ing. Eva Miklíková, Ing. Jiří Bulíček

Podpis:

Název přílohy:
Pohled východní Navrhovaný stav

Změna: -
Číslo příl.: 323

Skart. znak: V20/2039
Počet formátů: 4x4

Datum: 12/2018
Měřitko: 1:100

IČD: 18 7303 003 03 20 00